

Información sobre como convertirse en cliente de Svenska Retursystem

Nuestra oferta es sencilla: desarrollamos sistemas para embalajes mediante el uso de paletas, afin de que nuestros clientes tengan un suministro eficaz, desde los fabricantes a los mayoristas, e inclusive a los consumidores de las tiendas; en lugar de un sólo uso, creemos en que la reutilización como una de las claves para luchar contra el mayor impacto medioambiental.

Gracias por su interés en nuestro sistema retornable.

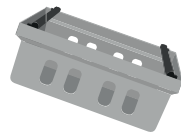
Pasos para convertirse en usuario

El proceso se realiza en aproximadamente dos semanas, si todos los pasos se llevan a cabo inmediatamente uno después del otro.

- 1** Rellene el formulario de datos del cliente que se adjunto y devuélvalo inmediatamente a nuestro servicio al cliente: support@retursystem.se.
- 2** En cuanto recibamos sus datos de cliente le enviaremos nuestro contrato general por correo electrónico. Imprima dos copias del contrato, firmelas y devuélvalas a Svenska Retursystem, servicio al cliente, por correo postal.
- 3** Tan pronto como tengamos el contrato firmado, nuestro servicio de atención al cliente le enviará su información de inicio de sesión e instrucciones, a partir de éste momento podrá efectuar su primer pedido en línea de nuestra tienda virtual.

Muestras

Si necesita muestras antes de decidirse a formar parte del sistema, rellene el formulario adjunto de datos del cliente. Especifique qué cajas y paletas necesita probar luego envíelo a su persona de contacto o directamente a atención al cliente. Con mucho gusto le haremos entrega de las muestras.



Cajas y paletas de medio tamaño



Pedidos y entregas

Forma de pedidos en nuestro sitio web: para el procesamiento del mismo día, los pedidos deben enviarse antes de las 11.00 horas. Los pedidos recibidos después de esta hora serán procesados al siguiente día laborable. Para conocer el plazo de entrega, consulte la lista de precios de su región.



Depósito

El objetivo del depósito es que las paletas de medio tamaño permanezcan en el sistema. Al vender productos a sus clientes de Suecia también incluye en la factura los costos del depósito individual. Las tasas de depósito se revisan anualmente el 1 de enero y el 1 de julio. Para conocer el depósito actual consulte nuestro sitio web.



Precio

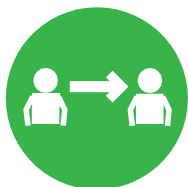
La cuota de usuario es su costo para las cajas y paletas de medio tamaño (800 x 600). El depósito sigue las cajas/paletas de medio tamaño. Cuando reciba los productos, pagará la cuota de usuario y depósito. Consulte la lista de precios que se adjunta. Para ver las cajas, los tamaños y la capacidad de carga, etc. consulte nuestro sitio web.

Paletas tamaño normal de color gris



Pedidos y entregas

Forma de pedidos en nuestro sitio web: para el procesamiento del mismo día, los pedidos deben enviarse antes de las 11.00 horas. Los pedidos recibidos después de esta hora serán procesados el siguiente día laborable. Para conocer el plazo de entrega, consulte la lista de precios de su región.



Saldo y transferencia

Al recibir las paletas de Svenska Retursystem, se transfieren a su saldo individual en nuestra tienda virtual. Al enviar las paletas a su cliente de Suecia, usted registra la transacción en la tienda virtual; el saldo y alquiler diario se transfieren a su cliente.



Precio

La cuota de usuario y el alquiler diario son su costo por las paletas de tamaño normal de color gris (1200 x 800).



Términos y condiciones

Condiciones de entrega

DDP

Plazos de pago

30 días

Confiamos en que ustedes tendrá una calurosa bienvenida como cliente!

Svenska Retursystem AB

| Dirección | Warfvinges v 29 | Estocolmo
+46-19 33 37 22 | support@retursystem.se
www.retursystem.se/english